

LA REGINA

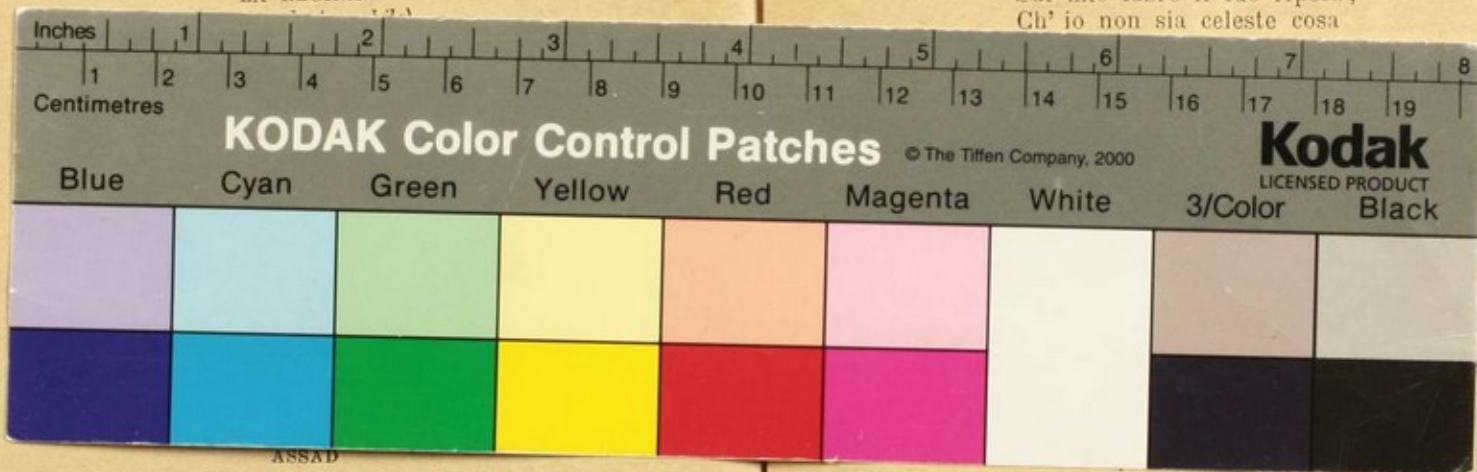
Assad! Assad!

ASSAD

Gran Dio! vivente ell'è!

In quest' estasi suprema  
Il cor mio vacilla e trema!...

LA REGINA



ASSAD

Del suo labro il dolce incanto  
Mi sospinge a lei d' accanto,  
Come ai dì del primo amor!

*(la Regina apre le braccia ad Assad)*

Ribadir vuoi mie ritorte,  
Genio, Dea, fatal demòn,  
Tu, mia vita, tu, mia morte,  
Cielo mio, mia perdizion?

LA REGINA

Al mio braccio tu sei reso,  
Dolce Assad, mio bel fedel.  
Al mio sen di gaudj acceso  
Ruba l' estasi del ciel!

ASSAD

Da qual nube sei discesa,  
Da qual sol piovesti in terra,  
Che, se il braccio al sen ti serra,  
Tu svapori e torni in ciel?

LA REGINA

Cessi omai la tua sorpresa,  
Sul mio labro il tuo riposa,  
Ch' io non sia celeste cosa

Già spunta il dì...  
Figliuoli d' Israel, convien pregar!

LA REGINA *(sciogliendosi)*

Addio!

ASSAD


Che fai? Partir non puoi ..

LA REGINA

Ripensa

A me, mio solo amor!

*(la Regina si svincola rapidamente e scompare fra i cespugli. Assad la guarda appresso come trasognato, poi erra intorno, cercandola, e si accascia come svenuto sui gradini della fontana. Spunta il giorno.)*



C. GOLDMARK

---

LA REGINA DI SABA

Opera in Quattro Atti

MILANO

Stabilimento Musicale Ditta F. Lucca.

N. 26374

# LA REGINA DI SABA

OPERA IN QUATTRO ATTI

POESIA DI

MOSENTHAL

musica di

CARLO GOLDMARK

*Versione ritmica dal tedesco*

DI

**A. ZANARDINI**

DA RAPPRESENTARSI

AL TEATRO ALLA SCALA

Carnevale-Quaresima 1887-88

Impresa Lamperti.



MILANO

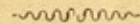
Stabilimento Musicale F. LUCCA.

11-87

LC 21851

~~~~~  
*DIRITTI DI TRADUZIONE, RISTAMPA  
E RIPRODUZIONI RISERVATE.*  
~~~~~

## PERSONAGGI



IL RE SALOMONE . . . . Sig.<sup>r</sup> DUFRICHE EUGENIO  
BAAL-HANAN, Soprintendente  
di palazzo . . . . . Sig.<sup>r</sup> MAJOCCHI DAVIDE  
ASSAD, favorito del re . . . . Sig.<sup>r</sup> NOUVELLI OTTAVIO  
IL GRAN SACERDOTE . . . . Sig.<sup>r</sup> NAVARINI FRANCESCO  
SULAMID, sua figlia . . . . Sig.<sup>a</sup> KUPFER-BERGER MILA  
LA REGINA DI SABA . . . . Sig.<sup>a</sup> VOENNA ROSINA  
ASTAROT, sua schiava, mora Sig.<sup>a</sup> PALMA SARA  
La voce del Custode del Tempio Sig.<sup>r</sup> N. N.

*L'azione ha luogo:*

parte in Gerusalemme e parte nel deserto siriano.

Maestro concertatore e direttore per le Opere, *Franco Facco*  
 Sostituto, *Coronaro Gaetano*  
 Maestro direttore dei Cori, *Cairati Giuseppe*  
 Sostituto, *Galli Remigio*  
 Rammentatore, *Bassinello Luigi*  
 Primo Violino solista, *De-Angelis Gerolamo*  
 Primo dei secondi Violini, *Del-Lungo Amedeo*  
 Primo Violino e direttore d'Orchestra per il Ballo, *Venanzi Angelo*  
 Primo Violino di spalla e sostituto per il Ballo, *Tatti Riccardo*  
 Prima Viola per l'Opera, *Calzolari Riccardo*  
 Primo Violoncello, per l'Opera, *Magrini Giuseppe*  
 Primo Violoncello, per il Ballo, *Negri Giuseppe*  
 Primo Contrabbasso, per l'Opera, *Negri Luigi* - Sostituto, *Januszky Giovanni*  
 Primo Contrabbasso, per il Ballo, *Motelli Nestore*  
 Primo Flauto, per l'Opera, *Zanperoni Antonio* - per il Ballo, *Negri Giuseppe*  
 Primo Ottavino, *Boccalari Giuseppe*  
 Primo Oboe, per l'Opera, *Carcano Angelo* - per il Ballo, *Pozzali Temistocle*  
 Primo Clarinetto, per l'Opera, *Orsi Romeo* - per il Ballo, *G. Maldura*  
 Primo Fagotto, per l'Opera, *Torriciani Antonio* - per il Ballo, *Cremonesi Gius.*  
 Prima Cornetta dell'Opera e del Ballo, *Borroni Luigi*  
 Primo Corno, per l'Opera, *Perzoni Paolo* - per il Ballo, *Mariani Giuseppe*  
 Prima Tromba, per l'Opera, *Falda Gaetano* - per il Ballo, *Gianni Emilio*  
 Primo Trombone, per l'Opera, *Nevi Pio* - per il Ballo *Comazzi Federico*  
 Bombardiere, *Porta Natale*  
 Prima Arpa per l'Opera, *Sormani-Moretti Carlotta*  
 Prima Arpa per il Ballo e Seconda per l'Opera, *Manzato Emma*  
 Gran Cassa e Piatti, *Vanetti Giuseppe* e *Borioli Carlo*  
 Rullo, Triangolo e Tam-Tam *Longoni Ambrogio*  
 Timpani, *Garasi Luigi*  
 Organo e Fisarmonica, *Galli Remigio*  
 Direttore di Scena, *Rossi Rinaldo*  
 Maestro direttore del Corpo di Musica Municipale, *Guarneri Anacleto*  
 Scenografo:  
 Direttore Artistico, *Ferrario Carlo* - Pittore appaltatore, *Magni Costantino*  
 Collaboratori, *Cognio Carlo* - *Dell'Orto Vincenzo* - *Fanfani Alfonso*  
*Invernizzi Attilio* - *Levati Francesco* - *Mauri Federico*  
*Mozzucchelli Egidio* - *Monti Giuseppe* - *Rota Vittorio* - *Songa Carlo*  
 Ispettore per il Ballo, *Rossi Rinaldo*  
 Direttore ed inventore del Macchinismo, *Caprara Luigi*  
 Vestiarista proprietario, *Zanperoni Luigi*  
 Attrezzista proprietario, *Bancati e Comp.*  
 Fornitori proprietari dei Pianoforti, *Ricordi e Finzi*  
 Fiorista e Piumista, *Robba Eugenia*  
 Parrucchiere, *Venegoni*  
 Gioielliere, *Biraghi*  
 Calzolai, *Maweroffer Rosa* e figlia  
 Fornitore degli istrumenti, *Pelitti Giuseppe*  
 Tappezziere, *Ditta Serafino Guerra*  
 Maglierie, *Beati Enrico*

## ATTO PRIMO

### Scena Prima.

#### Atrio nel palazzo di Salomone.

Due ordini di pilastri dividono la scena in tre navate; le due minori, laterali, immettono al peristilio. Dall'alto dello sfondo, due gradinate sui due lati, coperte di ricchi tappeti. A' piedi delle gradinate, leoni d'oro. A destra e a sinistra, porte d'ebano incrostate d'oro. A sinistra, verso il proscenio, il trono dei leoni. Il complesso offre l'aspetto della massima importanza.

Dalla gradinata a sinistra, discendono le Donne di Salomone, in abbigliamenti sfarzosi, velate; Schiave con cimbali, arpe e triangoli vengono appresso. Dalla gradinata di destra, scendono le Figlie di Gerosolima, accompagnate da giovinette che portano canestri di fiori. A destra, verso il proscenio, sta **Baal-Hanan**, circondato dalle guardie del corpo. Le porte sono custodite da guardie.

#### CORO DI DONNE

S'apran le porte, - l'aula s'adorni,  
 Questo è il più lieto - fra i mille giorni!  
 Soavi balsami - spandano i fior,  
 Fremano i cimbali, - l'aurata cetra  
 Con suoni tremoli - commova l'ètra,  
 Del sol s'offuschi - l'almo splendor!  
 Che pari a questo - non v'abbia regno  
 In sulla terra - del ciel più degno  
 Il mondo attonito - apprenderà!

Il ciel risponde - al mio sospiro,  
Sconvolge il turbo - il vasto mar,  
Di quelle sabbie - il torvo giro  
Può all'ossa mie - sepolcro dar!

Ma, allo squillar - del dì fatale,  
Di quel sospir - l'estremo suon  
Dei venti al ciel - dirà sull'ale:  
A Sulamid - benedizion!

*(Una potente nube d'arena irrompe contro il palmizio. La scena diventa oscura. Il passaggio della nube dura lungamente; a poco a poco copre tutto il proscenio, rendendo Assad invisibile. La tempesta si calma gradatamente)*

**Assad, Sulamid, Coro di Gioviette.**

*(Il colore oscuro della nebbia si è alquanto rischiarato. Sulamid si avvanza, accompagnata da dodici gioviette, poi resta immobile)*

CORO  
*(dietro alla scena)*

Il nostro pianto bagna i passi tuoi,  
E Sionne, o Sulamid, piange con noi!

ASSAD  
*(alzando il capo con voce morente)*

Sulamid!

SULAMID  
Ciel! qual voce! non è sogno!

CORO  
Morendo un giovin sta  
Sotto ai palmizj là!...

SULAMID  
*(accorrendo verso di lui)*

Assad! Assad!

ASSAD  
*(stendendole le braccia)*

O cielo!... Sulamid!  
Ah! tu esaudisti - il mio sospir:  
Vederla ancora - pria di morir!

SULAMID  
*(gli si inginocchia dappresso e ne stringe il capo)*  
Insieme con me - morir puoi tu...  
*(fra sè)*

Questo, o profeta, il vaticinio fu!

ASSAD  
Un gaudio alfin  
Dei lunghi miei - dolor fatali  
Farà il tuo bacio, - o mio fedel!

SULAMID  
L'eterno amor - ci fa immortali,  
Raccolti andiamo - in un sol vel!  
*a 2*

Congiunti insieme - spieghiamo l'ali  
Con dolce volo - al patrio ciel!

ASSAD  
Voliam! - voliam! - o Sulamid!

*(Sulamid si precipita con un grido mezzo soffocato sopra Assad. Assad cade riverso e muore)*

CORO DI GIOVINETTE  
*(in ginocchio)*

È il tuo fedel  
Eternamente a te congiunto in ciel!...

*(Mentre Assad spira fra le braccia di Sulamid, la nebbia si dissipa ed una celeste aureola illumina i due amanti)*

*Cala la tela.*

**FINE.**

